

WO UND FÜR WEN / WAS WIRD DAS EHRENMANT AUSGEÜBT?

- ↳ Allgemein für die Umwelt
- ↳ Online (Vernetzung und Organisationen)
- ↳ Demos und Aktionen deutschlandweit

WELCHE VOR- UND NACHTEILE HAT DIESE FORM DES ENGAGEMENTS?

- Vorteile:
- ↳ Aktive Ideen umsetzen und Organisationsfähigkeit verbessern
 - ↳ Kennenlernen vieler lieber Menschen, mit denen man etwas bewirken kann
- Nachteile:
- ↳ Sie fühlt es gibt keine

WAS MOTIVIERT DIE HELFENDEN?

- ↳ Unser Planet ist unser Zuhause und muss geschützt werden
- ↳ Auch kommende Generationen sollen die Schönheit dieses Planeten erblicken können
- ↳ Auch die Tiere leiden unter dem Klimawandel, verdienen allerdings ein gesünder Leben

WELCHE TÄTIGKEITEN GEHÖREN ZU DIESEM EHRENMANT?

- ↳ Aktionspartnerin → Ansprechpartnerin für andere Mitglieder und Hilfe bei der Organisation und Umsetzung von Aktionen
- ↳ Teilnahme an Organisationen

WWF

-JUGEND

WER KANN DIESES EHRENMANT AUSÜBEN?

- ↳ Jugendliche zwischen 13 und 27 Jahren
- ↳ Für das Aktionssteam muss man mindestens 16 Jahre alt sein und an mindestens einer Aktion teilgenommen haben

VORTEILE	NACHTEILE
<ul style="list-style-type: none">- Man lernt viele neue Leute kennen- Man kann etwas bewirken → gutes Gewissen- Man motiviert andere Menschen- Es macht Spaß- Man kann jederzeit aufhören- Man lernt viel über Natur und Tiere	<ul style="list-style-type: none">- Man braucht Zeit

WIE AUFWENDIG IST DAS ENGAGEMENT?

- ↳ Freie Einteilung der zu investierenden Zeit
- ↳ Als Aktionspartnerin muss man sich mindestens eine Stunde pro Woche in die Community einloggen und an Aktionen teilnehmen

HAT DIE CORONA-PANDEMIE AUSWIRKUNGEN AUF DAS ENGAGEMENT?

- ↳ Treffen des Aktionsteams sind ausgefallen
- ↳ Längere Videokonferenzen wurden durchgeführt
- ↳ Aktionen wurden online durchgeführt

"TOGETHER POSSIBLE"

-WWF



Engagement für Menschen mit Behinderungen

Gründe für dieses Ehrenamt:

- Menschen mit einer Behinderung sind z.T. auf Hilfe und ein wenig Nächstenliebe angewiesen
- nicht besonders aufwendig bewirkt trotzdem viel
- große Freude für die betroffenen Menschen und bringt einem selbst Freude
- mit eigener Leidenschaft anderen helfen (z.B. Lesen, Fitness)
- viele Bereiche in diesem Ehrenamt, die einen interessieren könnten



Fitness:

- für Menschen mit leichter geistiger Behinderung
- 1 Stunde pro Woche
- Kleine Gruppen (3-4 Personen)
- kleines „Workout“ und bewegen zu Musik

Leseclubs:

- Lesezirkel für Erwachsene mit und ohne Behinderung
- gemeinsames Lesen in einem Buch
- einander zuhören und übers Gelesene sprechen
- 4-6 Mitglieder

Spazieren:

- Spazieren, Kaffee & Kuchen
- mit einer leicht geistig Behinderten Frau
- 1,5 - 2 h, 1-2 mal Monat
- aktuelle Tagesthemen und persönliche

pro	contra
<ul style="list-style-type: none">• gutes Gewissen, anderen Freude bereiten• Eigene Leidenschaft (lesen)• Pluspunkte bei Bewerbungen• Menschen mit einer Behinderung sind auf Hilfe angewiesen• man lernt Umgang mit Menschen die eine Behinderung haben	<ul style="list-style-type: none">• Hohe Verantwortung, da man vorsichtig sein muss und es schwer ist, wenn man unerfahren ist• sehr Zeitaufwendig, z.T. bei manchen besonders wenn man noch zur Schule geht• Es kann einem ungewollt unangenehm sein



Freiwilliges Ökologisches Jahr



Pro

- gut für Lebenslauf in Bewerbung
- man sammelt Erfahrungen
- Einblick ins Berufsleben
- man lernt neue Menschen kennen
- das Selbstbewusstsein und Selbstvertrauen wird gesteigert



Wer?

- Alle, die die Schule beendet haben & unter 26 Jahre alt sind

Contra

- weniger Freizeit
- weniger Urlaubstage
- ein Jahr später mit Ausbildung fertig
- (weniger) Geld für das was man tut

FÖJ ist
 Umweltbewusstes Handeln
 Neue Kontakte knüpfen spab
 Erfahrungen sammeln
 tolle Seminare BILDUNG ABWECHSLUNGSREICH
 Arbeit mit Kindern ENGAGEMENT ALLTAG Praxisverfahren
 & Jugendlichen
 Qualifizierung TEAMARBEIT Lernen für die
 Arten- & Umweltschutz verändert man denken Zukunft
 Motivation für mich & andere HELFEN & Helfen IDEEN VERWIRKLICHEN
 Nie langweilig SELBSTBEWAUSST
 HERKUNFTSBEWUSSTSEIN für ge
 Verantwortung übernehmen SOLIDARISCH
 VORPRÄTIKA SPAß MACHENLUNG ER- HANDELN
 Sozialtraining HALTEN & GEBEN
 MÄNDLICH NÄHRER ERLEBUNG
 KARRIERE MOTIVATION
 Bin ich
 Lustvoller
 Hui reise
 Würde da
 gehen
 bildend -
 Werte
 vermittelt
 in Generationen
 denkend -

Coronazeit

Zuerst sollte Liannas Schwester gar nicht mehr arbeiten bis es für Kinder, wessen Eltern nicht zu Hause arbeiten konnten, eine Notbetreuung gab.

Was?

- Jugendfreiwilligendienst
- ähnlich wie FSJ
- praktische & neue Erfahrungen werden gesammelt
- Einsatzstelle wird durch Mitarbeit unterstützt
- Jahr für Orientierung, Bildung & lernen auf eine ganz andere Art als Schule
- bietet die Möglichkeit einen Einblick in verschiedene Berufsfelder zu bekommen

Arbeitsaufwand

Liannas Schwester musste täglich im Waldkindergarten arbeiten. Ihre Aufgaben waren nicht ganz so anspruchsvoll wie die der Erzieher, aber im Grunde hat sie alle Aufgaben mal gemacht.

FÖJ im Ausland

- nachgewiesenes ökologisches Engagement
- fortgeschrittene Kenntnisse der Sprache im Gastland & /oder fließende englische Sprachkenntnisse & Bereitschaft, die Sprache des Gastlands intensiv zu lernen
- schriftliche Zusage, min. ein Jahr im Ausland tätig zu sein
- Teilnahme an min. 25 Seminartagen
- Bereitschaft, im Gastland als Repräsentant:in des jeweiligen Bundeslandes aufzutreten
- Beschaffung eines Jahres-Visums bei der deutschen Botschaft

Fazit

- Wir wollen nach der Schule studieren, weshalb wir nicht den Plan haben.
- wir können es aber jedem empfehlen, weil es eine gute Sache ist
- wir hoffen, dass wir euch das FöJ ein bisschen näher bringen konnten und ihr euch möglicherweise dafür bewerben wollt.

Quellen

- föj.de
- in-welt-föj.de
- gotefrage.net
- Lianna Schwester Jona Pöschke
- föj.de/föj-im-ausland/

Womacht man was?

- Waldkindergarten → Erzieher*in
- Tierheim/Tierpark → z.B. Tiergehege säubern, Tiere füttern
- Bildungsstätte → bilden
- Umweltschutzorganisation → helfen
- Bauernhöfe → z.B. Kühe melken
- Naturschutzprojekt → z.B. Plastik aufsammeln



Flüchtlingspaten Syrien e.V.

Arbeit mit Kindern

Interview mit Charlotte Köhler

Bezugsjahre: 2. OIS Hochphase, Abschluss gehalten, fertig mit Bachelor-Sommerzeit

Reden Kinder über ihre Traumata?

Stark traumatisierte → reden nicht viel, sind verunsichert und verängstigt, langwieriger Anlaufprozess
Leichter traumatisiert → erzählen viel, sind offener, lassen sich mehr auf andere ein

Forderungen an Tagesablauf:

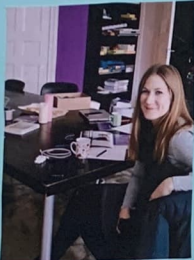
Planmäßigkeit unwichtig, Flexibilität, Schwingen mit verschiedenen Kindern

Noch Kontakt zu Familien?

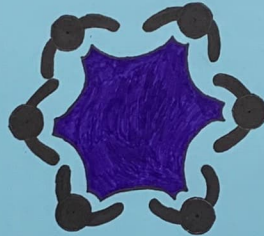
Hauptziel eine Familie, wie Familienmitglied, sehr vereinzelt

Änderungen durch Corona:

Alles weniger → A little Familienbesuche, Ausflüge

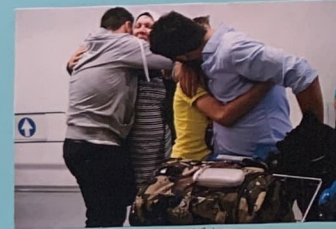


Charlotte Köhler



Allgemein

- Wo → Moabit
- Familien nachzug, Wohnungssuche, Kinderversorgung
- Ehrenamtlich · Erwachsene
- keine Verpflichtungen
- durch Corona mehr Spenden, da Stärkung Solidaritätsgefühl



Wiedersehen einer Familie nach ca. 2 Jahren

Vorteile

- Allgemeinheit
- Freizeitbeschäftigung
- Engagement
- bessere Menschenkenntnisse
- Fachwissen

Nachteile

- Konfrontation mit Rechts-extremen
- Konfrontation mit verstörenden Geschichten



5 der Ehrenamtlichen Mitarbeiterinnen

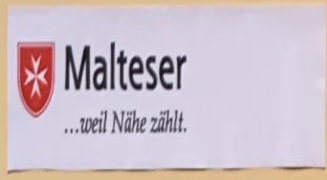
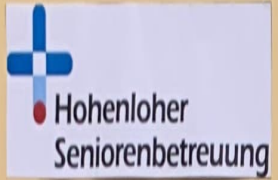
Fazit:

Ja, wir würden uns für dieses Ehrenamt engagieren, weil wir Menschen helfen wollen und die Idee gut finden. Außerdem aus Mitgefühl und Sozialität.



Lieferung von Äpfeln mit Waren spenden mit Kindern

Arbeit mit Senior*Innen



Allgemeines:

"Für den Menschen ist es wichtig, sein Leben im Vertrauten zu verbringen, wenn das Leben in den eigenen vier Wänden nicht mehr zu bewerkstelligen/organisieren ist. Wir sehen die Menschen mit seinen Wurzeln sowie seinen individuellen Lebensgewohnheiten."

Lebensalltag wird bereichert durch...

- Individuelle Zuwendung
- Vermittlung von Schutz, Geborgenheit, Unterstützung
- Normalität
- Pflege → Religion, Familie
- Seniorenchor → Singen, tanzen
- Zeitung vorlesen, Backen, kochen

Menschen die allein und hilfsbedürftig sind, macht die aktuelle Situation häufig große Angst. Ihnen möchten wir als Malteser die Sicherheit geben, nicht allein zu sein

Sagt Stephanie Wegener von Tengg, Koordinatorin der „Malteser Redezeit“



Corona-Krise: Malteser bauen Einsamkeit Telefon „Redezeit“ aus

Telefon: 030-348003269

Dienste:



- Herz- und Handdienste
- Besuchsdienste
↳ auch mit Tieren
- Seniorenchor
- Gottesdienste



Interview

Wo und für wen?

Seniorentisch → Sankt Otto

Die Redezeit → von überall für die Malteser

Tätigkeiten?

Mittagsdienst 1 mal die Woche
↳ unterhalten sich von 11h bis 14h

1 Stunde beschäftigt im Zuhause aus
Leitung teilweise 3-4 Stunden oder 10-15 pro Woche

Wer?

Teilnehmer der Gemeinde; Und jeder der gesellig und fröhlich ist

Fröhlichkeit, Optimismus, offenes Ohr
Empfängnis, Ruhe und Zeit haben

Corona Auswirkungen?

Wurde seit März nicht durchgeführt

100-150 Anrufe pro Woche
↳ viele Artikel im Radio und Zeitung

Motivation?

christliche Nächstenliebe; Z

Zeit mit älteren Menschen

Seelsorge:

• Zeit mit Gott

• Bewohnern steht ein Gesprächspartner zur Verfügung



- kompetente Antwort
- Zuhören

• ökumenische Besuchsdienste

- Gottesdienste
- einen Ort zum runter kommen

Pro	Contra
- viel Dankbarkeit zurück	- viel Verantwortung
- neue Erfahrung	
- Alltagshilfe	

Politisches Engagement

CDU



Maximilian Gerlich

DIE LINKE.

1. "Ich engagiere mich, weil mit das Spaß macht, es einen Mehrwert für die Gesellschaft bringt und ich Verantwortung für meine Umgebung übernehmen möchte, statt sie nur zu konsumieren."
2. "Ich engagiere mich ehrenamtlich, weil dies meinen Interessen entspricht und auch meine Familie politisch in der CDU aktiv ist."
3. "Mein Job besteht darin Vorsitzender JusZ (der jungen Union Stegitz-Zehlendorf) zu sein. Darin investiere ich zu Wahlkampfzeiten 20-30h pro Woche, es wechselt sich jedoch auch."
4. "Man braucht Spaß am Kontakt mit anderen sowie Ausdauer und Sitzvermögen, ausserdem ist Belastbarkeit wichtig."
5. "Man sollte sich politisch engagieren, weil man viel über sich selbst und seine Nachbarschaft lernt, man etwas gutes tut und es sich gut im Lebenslauf macht."

CDU →

- Ich habe mich für die CDU entschieden, da mir die Freiheit des Menschen sowie wenige Vorschriften wichtig sind. Dies vertritt meiner Meinung nach die CDU am ehesten.
- Ich schaute mir auch die FDP an, jedoch war mir die CDU sympathischer. Zudem stimmen die Inhalte der CDU eher mit meinen Interessen Ansichten überein.
- Ich interessiere mich besonders für Themen, wie die Förderung junger Menschen in der CDU, Klima/ Umwelt und Verkehr. (Zum Beispiel Radwege, Fußgängerüberwege und ich möchte Klimaschutz durch Anreize und Erklärungen statt Verboten bewirken) → Menschen mitnehmen

LINKE →

- Ich habe mich für die Linke entschieden, da sie grundsätzlich ist / denkt. Sie denkt Probleme zu ende und stellt das System in Frage. Zudem ist sie gegen den Kapitalismus, den ich als Grundproblem der Gesellschaft empfinde.
- Ich war 1 Jahr bei den Grünen, doch sind diese mir nicht grundsätzlich genug. (Grüne: für Elektroautos, Linke für weniger Autos)
- Die Themen, die mich besonders interessieren sind das Wahlalter ab 0, digitale Kommunikation, Mehr Mitwirkung aller in der Demokratie → lebendige Demokratie.

1. "Ich engagiere mich, weil das für mich der Sinn des Lebens ist und ich die Welt zu einem besseren Ort machen möchte."
2. "Politik macht die Gesellschaft aus, dementsprechend war das ein logischer Schluss."
3. "Ich bin zuständig für die Mitgliederbetreuung, die Verbandsentwicklung, den Infrastrukturausbau und mittelfristige Projekte."
4. "Man muss organisiert, selbstständig, flexibel, spontan sein und im Team arbeiten können, zudem sollte man groß denken und dies dann im Kleinen umsetzen können."
5. "Man sollte sich politisch engagieren, da das Leben voll von politischem ist, und jeder sich damit beschäftigen sollte. Zudem sollte jeder Zeit dafür haben."

Legende:

1. Warum engagieren Sie sich?
2. Warum haben Sie sich für ein politisches Engagement entschieden?
3. Worin besteht Ihr Engagement/ Ihre Arbeit?
4. Welche Qualifikationen braucht man für Ihre Arbeit?
5. Warum sollte man sich politisch engagieren?

Die Antworten auf dem Plakat sind die zusammengefassten Resultate der beiden Interviews und keine Zitate.

Definition Politisches Engagement:
 Politisches Engagement ist, wenn man sich aufgrund politischer Motivation für ein Thema einsetzt, bzw. in einer Partei aktiv ist.